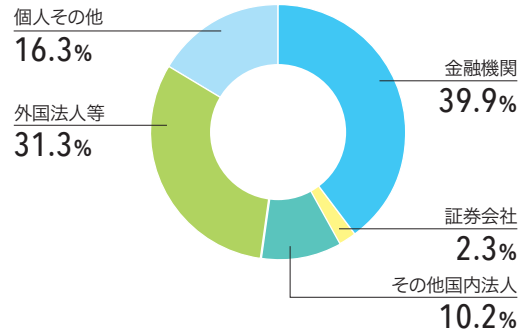


株式情報

株式情報(2020年3月末現在)

上場証券取引所 東京証券取引所第一部
証券コード 4182
発行可能株式総数 492,428,000株
発行済株式総数 225,739,199株
単元株式数 100株
株主数 24,777名

株式分布状況

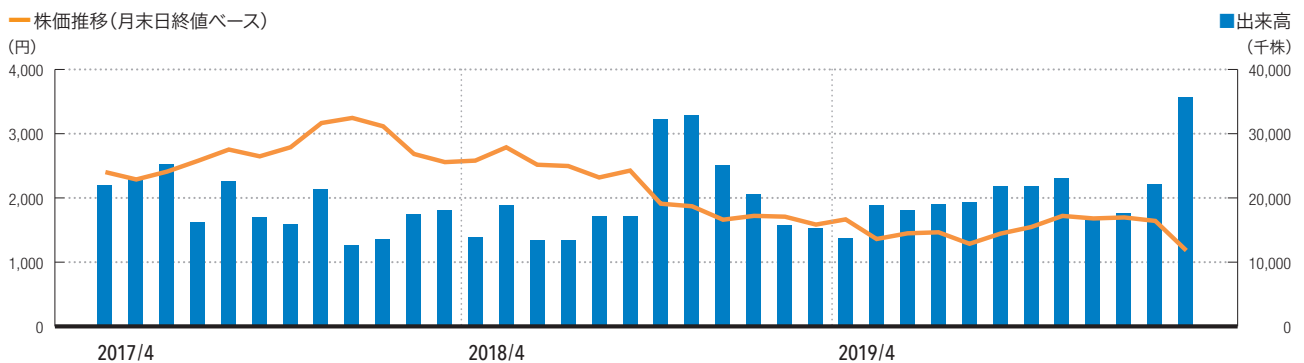


大株主(上位10名)

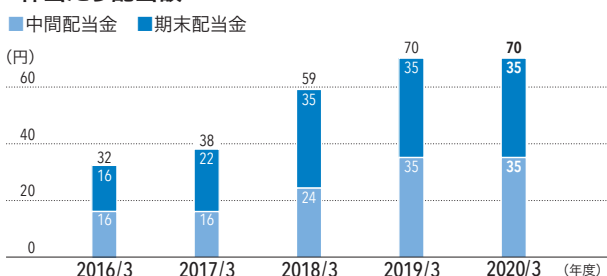
株主名	当社への出資状況	
	持株数(千株)	出資比率(%)
日本マスタートラスト信託銀行株式会社(信託口)	15,260	7.3
日本トラスティ・サービス信託銀行株式会社(信託口)	9,346	4.5
明治安田生命保険相互会社	8,797	4.2
日本生命保険相互会社	8,795	4.2
農林中央金庫	5,026	2.4
AGC株式会社	4,835	2.3
日本トラスティ・サービス信託銀行株式会社(信託口5)	3,711	1.8
JP MORGAN CHASE BANK 385151	3,183	1.5
株式会社横浜銀行	3,085	1.5
J.P. MORGAN BANK LUXEMBOURG S.A. 1300000	2,794	1.3

1. 当社は自己株式を17,758千株保有しておりますが、上記大株主からは除外しております。
 2. 出資比率は自己株式を控除して計算しております。

株価および出来高の状況



1株当たり配当額



※当社は、2016年10月1日を効力発生日として、普通株式2株につき1株の割合をもって株式併合を実施しております。これに伴い、株価および出来高、1株当たり配当額のグラフ数値は、2016年3月期の期首に当該株式併合が行われたと仮定し、算定しております。